



Kā tapo, ada izstrādājumu?

Sasniedzamais rezultāts:

- plānoju izstrādājuma tapšanu, pielāgoju skices, instrukciju soļus,
- izvēlos nepieciešamos materiālus, darbarīkus,
- adu labisko un kreilisko valdziņu,
- esmu apguvis tapošanas pamatelementus,
- atrodu praktisku pielietojumu radītajiem izstrādājumiem.

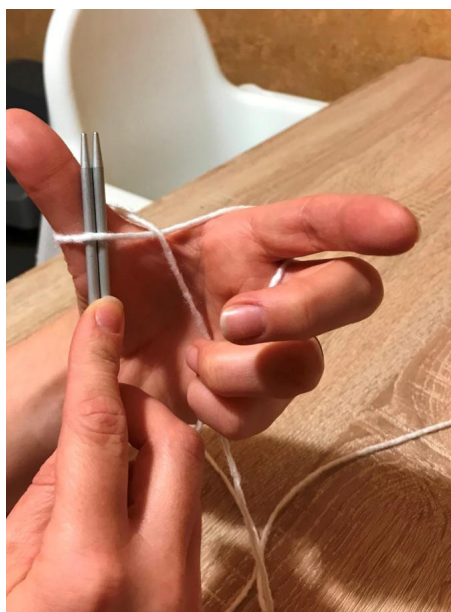
1. Valdziņu uzmešana

Nepieciešams:

- adāmadatas,
- dzija.

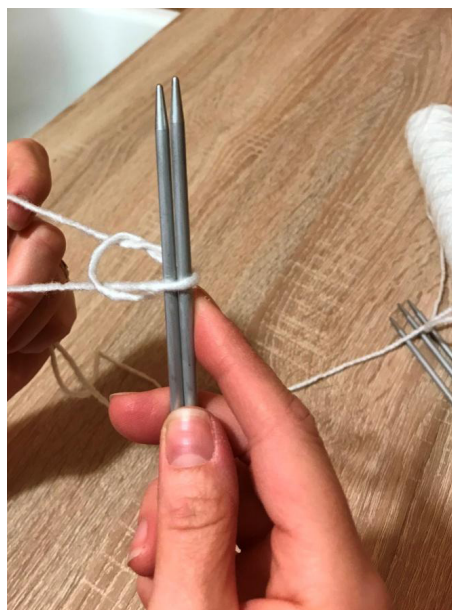
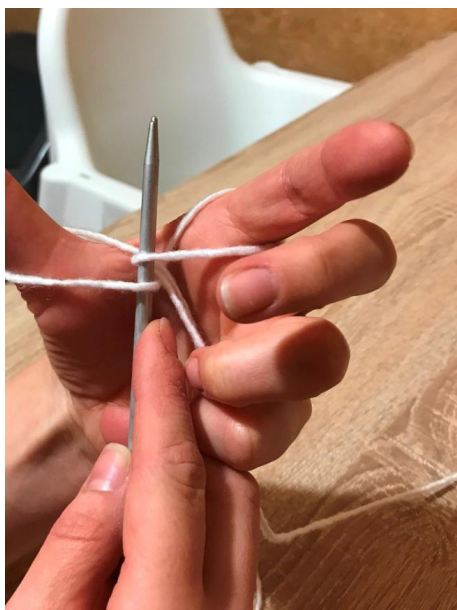
Darba gaita

Sagatavo dziju un adāmadatas un sāk uzmet valdziņus! Novieto dzijas pavedienu ap īkšķi un rādītājpirkstu! Ap īkšķi apmet cilpu ar nogrieztu dzijas pavedienu! Nogrieztais dzijas gals atrodas starp īkšķi un rādītājpirkstu, tam jābūt pietiekami garam (vismaz 25–30 cm no īkšķa). Divas adāmadatas virzienā no apakšas ievieto zem dzijas cilpas, kas atrodas pie īkšķa!





Ar adāmadatām aizķer dzijas pavedienu, kas atrodas starp rādītājpirkstu un vidējo pirkstu! Pavedienu izvelc cauri cilpai ap īkšķi! Cilpu pievelc stingri ap adāmadatām!



Turpini uzvest valdziņus! Nogrieztā pavediena gals atrodas īkšķim ārpusē, otrs – starp rādītājpirkstu un vidējo pirkstu. Adāmadatas ar uzvestajiem valdziņiem pavelc uz savu pusi, lai ap īkšķi atkal izveidojas cilpa! Adāmadatas virzienā no apakšas ievieto zem dzijas pavediena ap īkšķi un tad aizķer dzijas pavedienu, kas atrodas pie rādītājpirksta! Izvelc cauri cilpai ap īkšķi un pievelc stingri ap adatām!





Šādā veidā turpini uzmet nepieciešamo skaitu valdziņu!



2. Adīta divu krāsu šalle

Nepieciešams:

- adāmadatas,
- divu krāsu dzija,
- adījuma tehniskais zīmējums,
- šķēres,
- lāpāmadata vai tamboradata.

Darba gaita

1. Pēti dažādu šaļļu attēlus!
2. Uzzīmē divu krāsu šalles skici!
3. Pēti adījumu tehniskos rakstus!
4. Izvēlies vienu variantu:
 - a) kādu no dotajiem adījuma tehniskajiem rakstiem;
 - b) izmantojot dotos tehniskos rakstus, izdomā savu rakstu;
 - c) izdomā savu adījuma tehnisko rakstu!
5. Izvēlies divas savstarpēji saskaņotas krāsas, izkrāso tehnisko rakstu!
6. Atbilstoši tehniskajam rakstam, uzmet valdziņus!
7. Uzadi astoņas rindas!
8. Izskaiti, cik valdziņu ietilpst vienā adījuma centimetrā!



9. Savas šalles vēlamo platumu centimetros dali ar valdziņu skaitu, kurš ietilpa vienā centimetrā – tā tu iegūsi uzmetamo valdziņu skaitu savai šallei!
10. Uzmet valdziņus pēc iepriekš veiktā aprēķina!
11. Sāc adīt šalli atbilstoši tehniskajam rakstam un krāsu kompozīcijai!
12. Kad šalle uzadīta, diega galus iever adījumā, izmantojot tamboradatu vai izšūšanas adatas vietā – lāpāmadatu tā, lai tie nebūtu redzami!
13. Izmazgā un izžāvē šalli!
14. Notvaicē šalli! Ja nepieciešams, tvaicēšanas laikā pielabo tās formu!

3. Adīts spilventiņš

Nepieciešams:

- adāmadatas,
- dzija,
- šķēres,
- šujamadata un diegs,
- audums spilvena mugurdaļai,
- sintapons vai vate spilventiņa pildīšanai.

Darba gaita

Uzmet adīšanai nepieciešamo valdziņu skaitu! Pirms sāc adīt turp un atpakaļ, pirmo valdziņu vienmēr pārceļ uz adatas, ar kuru adīsi!





Pirmo rindu sāk adīt **labiski**! Adatu, kura paredzēta adīšanai, ievieto izadāmajā valdziņā no apakšas! Ar adatu aizķer dzijas pavedienu, kas apmests ap rādītājpirkstu un izvelc cauri valdziņam! Izadīto valdziņu nocel! Šādā veidā turpini adīt rindu līdz beigām, kamēr adata pilnībā atbrīvojas no valdziņiem!



Nākamo rindu adi **kreiliski**! Pirmo valdziņu atkal pārceļ uz adīšanai paredzētās brīvās adatas! Dzijas pavedienu novieto priekšpusē adatai ar valdziņiem! Adāmadatu ievieto valdziņā virzienā no augšas un aizķer priekšā novietoto dzijas pavedienu!





Izvelc pavedienu cauri valdziņam, nocel izadīto valdziņu! Šādā veidā turpini adīt rindu līdz beigām!



Turpini adīt vienu rindu labiski, vienu – kreiliski, līdz iegūsi adītu taisnstūri vēlamajā izmērā! Ja adījumam vienā pusē visi valdziņi ir labiskie, bet otrā – kreiliskie, tad esi adījis pareizi!





Kad iegūts vēlamā izmēra adījums, vari sākt noraukt! Norauc to rindu, kuru, ja turpinātu adīt, tu adītu labiski! Pirmo valdziņu nocel, otro – izadi labiski!

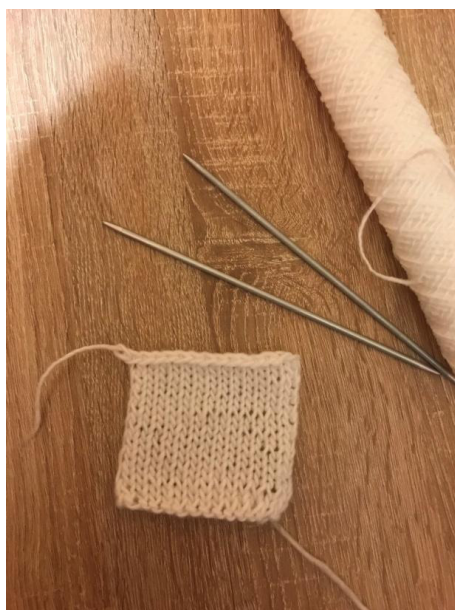


Kad uz adāmadatas ir divi valdziņi, iepriekš nocelto (turpmāk, izadīto) valdziņu pārvelc pāri izadītajam valdziņam! Izadi nākamo valdziņu! Uz adāmadatas atkal ir divi valdziņi. Iepriekš izadīto valdziņu pārvelc pāri jaunajam valdziņam!





Tā turpini adīt, līdz visi valdziņi izadīti! Dzijas pavedienu nogriez un izvelc cauri pēdējam valdziņam!



Gatavo adījumu piešuj gatava spilventiņa priekšpusē vai izgatavo spilventiņu pats! Ja spilventiņu šūsi pats, būs nepieciešams audums (aptuveni adījuma izmērā), šujamadata ar pieskaņotas krāsas diegu, šķēres un materiāls spilvena piepildīšanai. Izgatavoto spilventiņu var izmantot auskaru glabāšanai vai vienkārši kā adatu spilventiņu.





4. Valdziņu uzmešana tapotam izstrādājumam

Nepieciešams:

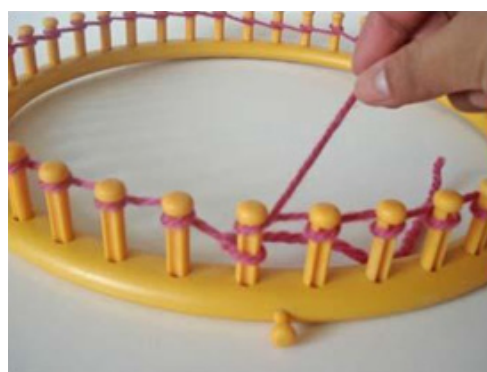
- tapošanas rāmis,
- dzija,
- tamboradata vai tapošanas āķis.

Darba gaita

Izveido pirmo gaisa cilpu tāpat, kā to darītu tamborējot! Gatavo cilpu uzliec uz rāmja tapas un pievelc nedaudz stingrāk!



Dzijas pavedienu apmet kā cilpu apkārt katrai rāmja tapai!



Kad cilpas visapkārt ir uzvestas, var sākt tapot izvēlētos valdziņus! Pirms sāk tapot, ir svarīgi pieturēt dzijas pavedienu, lai uz rāmja uzvestās cilpas neatārdītos!



5. Labiskais tapotais valdziņš



Nepieciešams:

- tapošanas rāmis,
- dzija,
- tamboradata vai tapošanas āķis.

Darba gaita

Uz tapošanas rāmja uzmet pirmos valdziņus kā cilpas! Adīšanai paredzēto dzijas pavedienu novieto tapas priekšpusē **virs** iepriekšējās kārtas valdziņa!





Tamboradatu vai tapošanas āķi virzienā no apakšas uz augšu ievieto iepriekšējās kārtas valdziņā un aizķer virs valdziņa esošo dzijas pavedienu! To izvelc cauri valdziņam, veidojot cilpu!



Iepriekšējās kārtas valdziņu nocel no tapas!



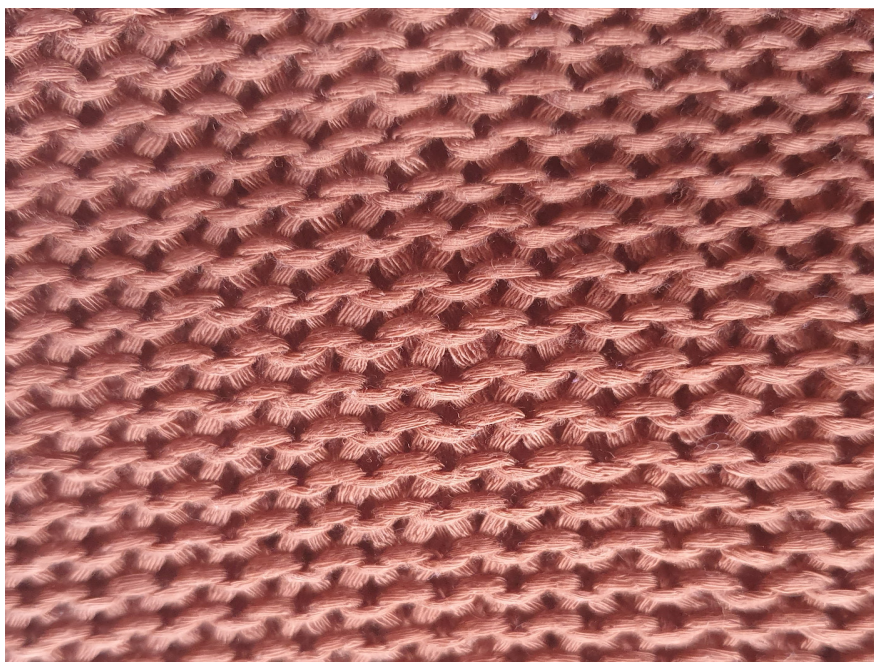
Jauno valdziņu uzliec uz tapas izadītā valdziņa vietā!



Tādā pašā veidā tapo pārējos valdziņus, līdz iegūsi nepieciešamo garumu!



6. Kreiliskais valdziņš



Nepieciešams:

- tapošanas rāmis,
- dzija,
- tamboradata vai tapošanas āķis.

Darba gaita

Uz tapošanas rāmja uzmet pirmos valdziņu, kā cilpas! Adīšanai paredzēto dzijas pavedienu novieto tapas priekšpusē **zem** iepriekšējās kārtas valdziņa!





Tamboradatu vai tapošanas āķi virzienā no augšas uz apakšu ievieto iepriekšējās kārtas valdziņā un aizķer zem valdziņa esošo dzijas pavedienu!



To izvelc cauri augšā esošajam valdziņam, veidojot cilpu!



Iepriekšējās kārtas valdziņu nocel no tapas!



Jauno valdziņu uzliec uz tapas izadītā valdziņa vietā un nedaudz stingrāk pievelc!



Tādā pašā veidā tapo pārējos valdziņus, līdz iegūsti vajadzīgo izstrādājuma garumu!



7. Labiskais grieztais valdziņš



Nepieciešams:

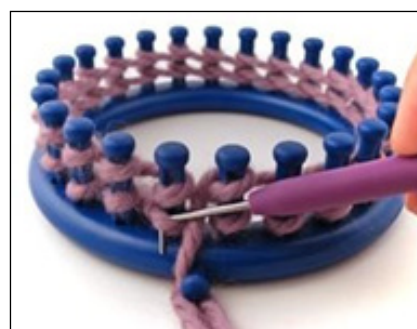
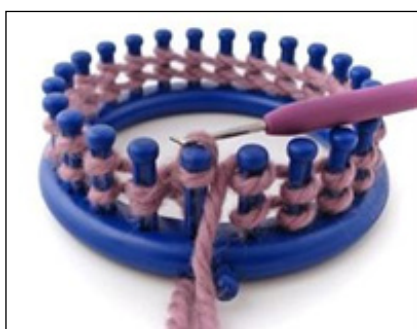
- tapošanas rāmis,
- dziļa,
- tamboradata vai tapošanas āķis.

Darba gaita

Uz tapošanas rāmja tapām kā cilpas uzmet pirmos valdziņus! Šādā pašā veidā uzmet vēl vienu apli! Tagad uz katras tapas ir divas cilpas.



Ar tamboradatu vai tapošanas āķi apakšējo cilpu/valdziņu pārceļ pāri augšējam pavedienam virzienā uz rāmja iekšpusi un ļauj tam brīvi krist! Atkārtoto darbību ar visām pārējām tapām!





8. Vienkāršā tapojuma noraukšana

Nepieciešams:

- tapošanas rāmis,
- dzija,
- tamboradata vai tapošanas āķis,
- lāpāmadata vai adata ar lielu aci,
- šķēres.

Darba gaita

Šādi adījumu norauc, ja nepieciešams, lai viens adījuma gals būtu aizvērts, piemēram, veidojot cepuri vai maisiņu.

Tapošanai izmantoto dziju nogriez aptuveni 30–40 cm garumā no adījuma! Nogriezto galu iever adatā! Adatu virzienā no augšas iespraud valdziņā, kuru tu iztapotu nākamo, ja turpinātu tapot (dzija attēlā ir citā krāsā, lai uzskatāmāk redzētu noraukšanas soļus) un izvelc caur valdziņu!



Tādā pašā virzienā un veidā turpini adatu ar dziju izvilkt cauri visiem pārējiem uz tapām esošajiem valdziņiem!





Kad dzija izvilka cauri visiem valdziņiem, ar tapošanas āķi vai tamboradatu lēni noņem visus valdziņus no tapām!



Savelc dzijas pavedienu tā, lai adījums pilnībā aizvērtos! Adatu ar dziju caur vidu izvelc adījuma iekšpusē, tur to nostiprini un noslēp!

9. Tapots maisiņš

Nepieciešams:

- apaļais tapošanas rāmis,
- dzija,
- tapošanas āķis vai tamboradata,
- šķēres,
- lāpāmadata vai tamboradata.

Darba gaita

1. Izpēti paraugus – tapotos maisiņus!
2. Uzskicē savu tapoto maisiņu!
3. Uz tapošanas rāmja uzmet valdziņus!
4. Tapo pa apli izvēlētā veida valdziņus, līdz iegūsi sev vēlamā maisiņa garumu!
5. Norauc tapojumu un savelc tā galu tik stipri, lai maisiņa gals aizvērtos!
Nostiprini dzijas galu!
6. Izveido stingrus maisiņa rokturus vai aizdari no izvēlētās dzijas, izmantojot vienu no aukliņu veidošanas variantiem:
 - a) pinot,
 - b) vijot,
 - c) tamborējot.
7. Maisiņam pievieno rokturus vai aizdari!
8. Maisiņš gatavs!