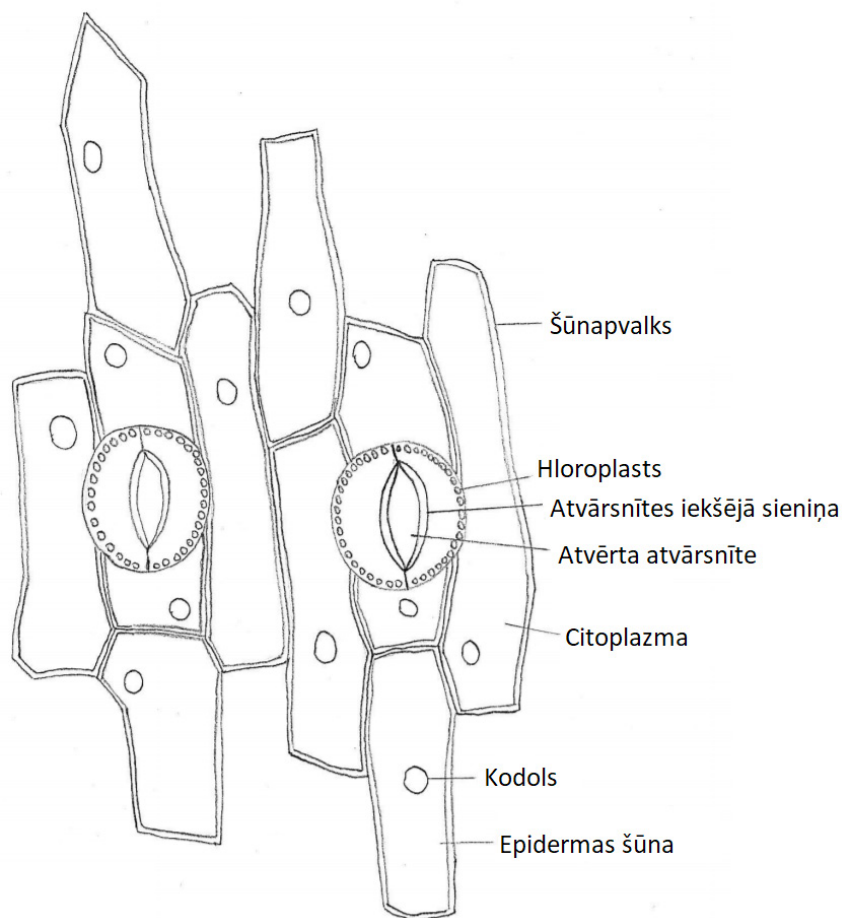


Kā reģistrēt novēroto?



Tradescantijas lapas epidermas šūnas. Mikroskopa palielinājums – 400 reižu.

Jautājumi, par kuriem domāt, veidojot bioloģisko zīmējumu

- Cik lielu bioloģisko zīmējumu veidot, lai novērotais būtu skaidri saskatāms un saprotams arī citiem?
- Ar ko labāk gatavot bioloģisko zīmējumu – ar zīmuli vai pildspalvu?
- Kā darīt zināmu, kas ir pētāmais objekts?
- Kā vislabāk norādīt, kas ir attēlots bioloģiskajā zīmējumā?
- Kāpēc vajadzīgs mērogs vai palielinājums, un kā to pierakstīt pie zīmējuma?
- Kur noder bioloģiskais zīmējums? Kā es to izmantošu turpmāk?