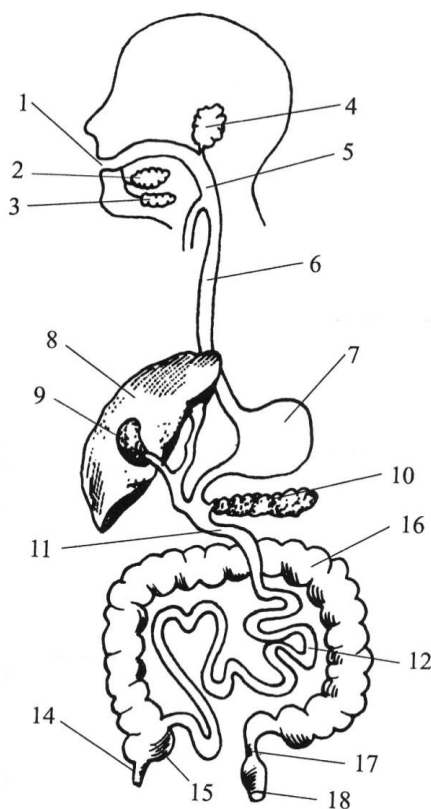


Kā darbojas cilvēka gremošanas orgānu sistēma?

Sasniedzamais rezultāts: skaidroju cilvēka gremošanas sistēmas uzbūvi un ar to saistītos procesus – barības uzņemšana, sagremošana, uzsūkšana, atkritumvielu izvadīšana.

1. uzdevums

Izpēti doto attēlu!



Norādi attēlā lietotās gremošanas sistēmas uzbūves sastāvdaļas!

6 – _____

10 – _____

17 – _____

Iekrāso gremošanas trakta nodalījumu, kuram ir galvenā loma minerālvielu un vitamīnu uzsūkšanā!

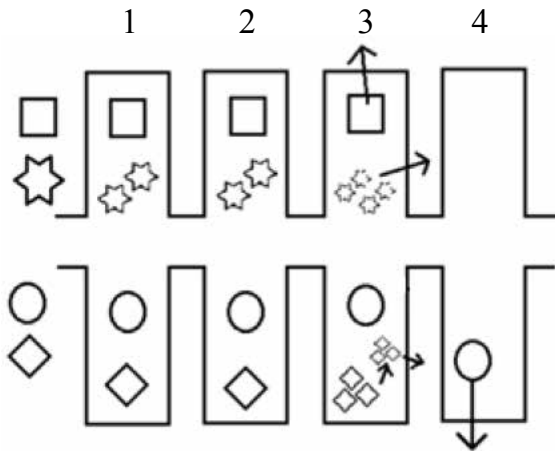
Uzraksti savu domāšanas ceļu – kā tu izlēmi, kuru gremošanas trakta nodalījumu iekrāsot!

Uzraksti, ar kādu skaitli attēlā apzīmēts orgāns, kurā notiek ūdens uzsūkšanās!

Uzraksti divus konkrētus piemērus, kā organisms izmanto uzņemtās minerālvielas!

2. uzdevums

Izpēti doto gremošanas sistēmas un tajā notiekošo procesu modeli!



Uzraksti, ko apzīmē gremošanas modelī esošie cipari 1 un 3!

Nosauc, kurš gremošanas enzīms (ferments) šķel ogļhidrātus!

Shēmā ieraksti ciparu 7 vietā(-ās), kur notiek ogļhidrātu šķelšana!

Ieskicē, kā vēl varētu shematiski parādīt vielu šķelšanas un uzsūkšanas procesu norisi gremošanas sistēmā!

Dotajā gremošanas modelī pēc izveidotā principa iezīmē olbaltumvielu šķelšanas un uzsūkšanas procesu!

Norādi, kas gremošanas modelī apzīmēts ar dotajiem apzīmējumiem! Pamato savu atbildi!

○ – _____, jo

★ – _____, jo

Skaidro, kuru cilvēka organismā notiekošu procesu vēl varētu attēlot, izmantojot zīmētu shēmu! Pamato savu atbildi!

Uzraksti, kā tu ieteiktu uzlabot doto attēlu, lai varētu labāk izpildīt šo uzdevumu!