



LEŅMĀ IZGLĪBĪBAS  
LĪVĒ  
INSTITŪTS

OP  
LĪVĒ  
KĪELDĒ



# LĪVĒ kĒl 1. stund

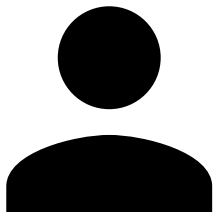
MA / MINĀ UM  
ES ESMU



LETMO ILĪSKŪOL  
LĪVŌD  
INSTITŪT

# MA / MINĀ UM ES ESMU

OP  
LĪVŌ  
KĪELDŌ



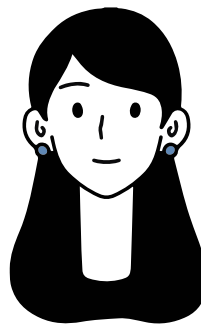
rištīng



neitst



pōis



nai



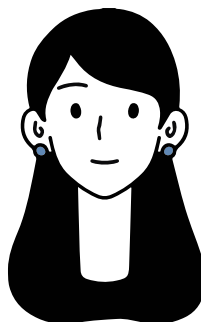
mīez

## Kērat! Raksti!



Ma / minā um

\_\_\_\_\_



Ma / minā um

\_\_\_\_\_



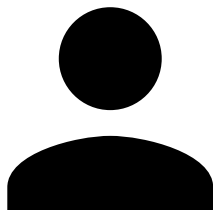
Ma / minā um

\_\_\_\_\_



Ma / minā um

\_\_\_\_\_



Ma / minā um \_\_\_\_\_

**ma = minā**

## Sōnād! Vārdi!

ma/minā, rištīng, neitst, pōis, nai, mīez

## Rōkāndōkst! Frāzes!

Ma/minā um...

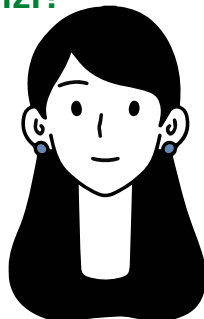
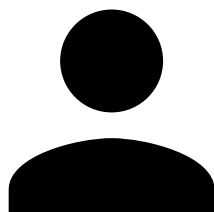


LETMO IĻĪSKŪOL  
LĪVŌD  
INSTITŪT

# MA = MINĀ ES

OP  
LĪVŌ  
KĪELDŌ

Ōigi agā ābōigi? Pareizi vai nepareizi?



Minā um mīez.



Minā um rištīng.



Minā um nai.



Minā um neitst.



Minā um pōis.

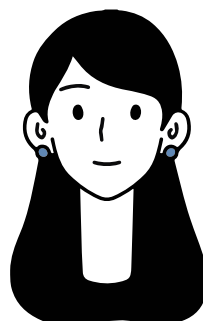


Nā! Äp! Jā! Nē!



neitst

Äp!



pōis

\_\_\_\_\_



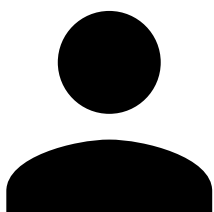
nai

\_\_\_\_\_



mīez

\_\_\_\_\_



rištīng

\_\_\_\_\_



LETMO ILLISKUOL  
LIVOD  
INSTITUT

# Mis sin nim um? Kāds ir tavs vārds?

OP  
LIVŌ  
KIELDŌ

Min nim um Katriņ.



Katriņ Poulīn  
Bārbān Emma  
Grizelda Ēdrōm  
Maŗi Anni Marta  
Kristīn Lizet

Min nim um Kōrli.



Kōrli Jōņ Pētōr  
Nikā Mikīļ Teodor  
Aņdrōks Uļi Didrōk  
Jākōb Maŗt

## Kērat! Raksti!

Minā um mīez. Min nim um \_\_\_\_\_.

Kōrli / Anni

Minā um nai. Min nim um \_\_\_\_\_.

Jōņ / Poulīn

Minā um neitst. Min nim um \_\_\_\_\_.

Bārbān / Mikīļ

Minā um pōis. Min nim um \_\_\_\_\_.

Pētōr / Ēdrōm

Mis tām nim um? Tām nim um Mikīļ. Tām nim um Līž.

Kāds ir viņa/viņas vārds? Viņa vārds ir Miķelis. Viņas vārds ir Līze.

Mis tām nim um? \_\_\_\_\_.



Jōņ

Mis tām nim um? \_\_\_\_\_.



Katriņ

## Sōnād! Vārdi!

minā, min; sinā, sin; ta, tām  
es, mans/mana; tu, tavs/tava; viņš/viņa, viņa/viņas  
mis, nim, um

## Rōkāndōkst! Frāzes!

Mis sin nim um? Min nim um...  
Mis tām nim um? Tām nim um...



LETMO IĻĪSKŪOL  
LĪVŌD  
INSTITŪT

# Mis tām nim um?

## Kāds ir viņa/viņas vārds?

OP  
LĪVŌ  
KĪELDŌ

### Nīž! Stāsti!



Tām nim um Poulīn.



Jōņ



Pētōr



Bārban



Katriņ



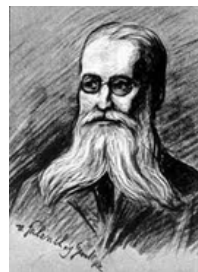
Kōrli



Nikā



Grizelda



Uļī

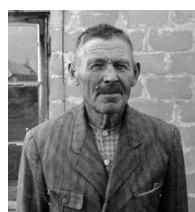


Ēdrōm

### Kērat! Raksti!



Emma



Pētōr



Hilda



Katriņ

Didrōk



Kaupo

Tām nim um \_\_\_\_\_.

\_\_\_\_\_.

\_\_\_\_\_.

\_\_\_\_\_.

\_\_\_\_\_.

\_\_\_\_\_.



LETMŌ IĻĪSKŪOL  
LĪVŌD  
INSTITŪT

# MA / MINĀ UM ES ESMU

OP  
LĪVŌ  
KĪELDŌ

Mis um ōigi? Kurš ir pareizs?



- ☐ Minā um mīez. Min nim um Jōņ.
- ☐ Minā um mīez. Min nim um Anni.



- ☐ Minā um nai. Min nim um Nikā.
- ☐ Minā um nai. Min nim um Valda Maŗī.



- ☐ Minā um mīez. Min nim um Didrōk.
- ☐ Minā um pōis. Min nim um Poulīn.



- ☐ Minā um neitst. Min nim um Uļī.
- ☐ Minā um nai. Min nim um Ieva.



- ☐ Minā um pōis. Min nim um Maŗt.
- ☐ Minā um neitst. Min nim um Lelū.